



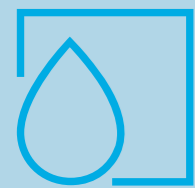
MiniMed™ 780G pump

MINIMED™ 780G SÜSTEEM
AUTOMAATNE SÜSTEEM, MIS
VÕIMALDAB PATSIENTIDEL SAAVUTADA
GLÜKEEMILISED EESMÄRGID VÄHEMA
VAEVAGA¹⁻⁴

Medtronic

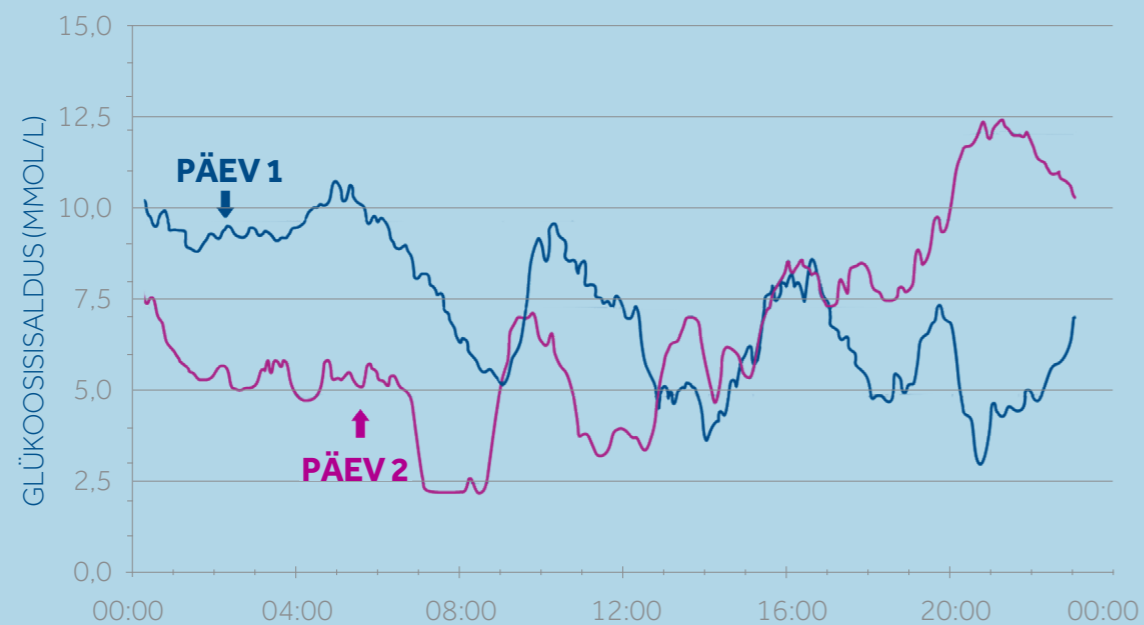
PATSIENTIDE KOGEMUSED VÄLJAKUTSED IGA PÄEV

VERESUHKRU TASE MUUTUB IGAL PÄEVAL JA ÖÖSEL, INSULIINITASE PEABKI MUUTUMA



42

tegurid, mis
võivad mõjutada
veresuhkru
taset.⁵



KORRIGEERIVAD BOOLUSED ÕIGE KOGUSE MANUSTAMINE



ÜHELE KOLMEST
kõrge glükoosisaldusega
seotud episoodist ei järgne
korrigeerivat boolust.⁶



**ÜHEL KORRAL
KAHEST**
arvutatakse korrigeerivad
boolused hüperglükeemia
kontrolli alla hoidmiseks
valesti.⁷

SÜSIVESIKUTE LOENDAMINE ÕIGE BOOLUSE ARVUTAMISEL



PEAAEGU 50%
inimestest, kes põevad 1. tüüpi
diabeeti, peavad süsivesikute
arvutamist suhkurtõve
eneseabi juures kõige
koormavamaks teguriks.⁸

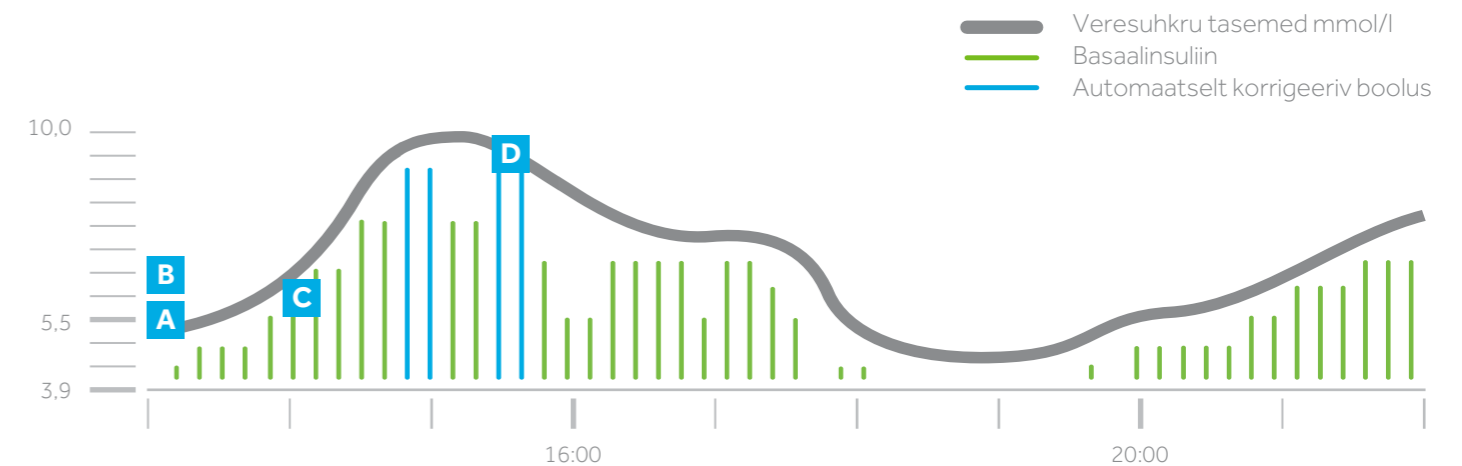


59%
nimestest, kes põevad 1. tüüpi
diabeeti, ei arvuta süsivesikuid
õigesti.⁹

MINIMED™ 780G SÜSTEEM REGULEERIB INSULIINI MANUSTAMIST AUTOMAATSELT JA KORRIGEERIB VERESUHKRU LIIGA KÕRGET TASET VAJADUSEL IGA 5 MINUTI JÄREL*



SMARTGUARD™ TEHNOLOOGIA AITAB ENNETADA VERESUHKRU LIIGA KÕRGET JA MADALAT TASET^{1,2}



Ainult näitlikustamise otstarbel

- A** Põhieesmärgi valimine 5,5 mmol/l (vaikeseade), 6,1 mmol/l või 6,7 mmol/l vahel.
- B** Automaatkorrektsiooni sihtmärk on seadistatud väärtusele 6,7 mmol/l.
- C** Basaalinsuliini reguleeritakse iga 5 minuti järel vastavalt SG (sensorglükoos) väärtustele.
- D** Automaatkorrektsioonid toimuvad vastavalt vajadusele, sagedusega iga 5 minut järel.

SMARTGUARD™ AUTOMAATKORREKTSIOONID REGULEERIB AUTOMAATSELT INSULIINI MANUSTAMIST JUHUL, KUI SÜSIVESIKUTE ARVUTUSED EI OLE ÕIGED^{1*}

Boolust manustatakse automaatselt kuni iga 5 minuti järel, kui algoritm määrab kindlaks vajaduse järgmistel juhtudel:

- Maksimaalne automaatne põhimanustus on saavutatud.
- SG on kõrgem kui 6,7 mmol/l.

ISEREGULEERUV BASAALINSULIINI PUMBASÜSTEEM ILMA AUTOKORRIGEERIVA ANNUSTAMISETA*

MINIMED™ 780G INSULIINIPUMP

Saab insuliini reguleerimise ja korrektsioonide kohta teavet CGMilt (jätkuva glükoosiseire süsteem).



MiniMed™ 780G pump



GUARDIAN™ SENSOR 3

CGM sensor mõõdab veresuhkru taset iga 5 minuti järel ja saadab saadud andmed pumbale.



VEREGLÜKOOSIMÕÕDIK

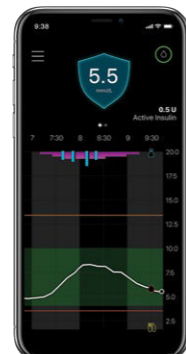
Accu-Check® Guide Linki vereglükoosimõõdikult saadetakse täpsed testi-tulemused juhtmevabalt pumbale sensori kiirkalibreerimiseks.

ÜHENDUVUS NUTITELEFONIGA SUUREMA MUGAVUSE JA MEELERAHU TAGAMISEKS



MINIMED™ MOBIILIRAKENDUS

Kuvab pumbalt ja CGMilt saadud teabe nutitelefonis koos kohandatavate valikutega häireteadete edastamiseks.** Patsiendid saavad hõlpsasti oma eesmärkide jälgimiseks näha „aeg vahemikus“ (Time in Range – TIR) andmeid.



CARELINK™ ÜHENDUSRAKENDUS

Teie patsiendid saavad soovi korral valida võimaluse jagada oma reaajas diabeediandmeid ravipartneritega.** Ravipartnerid saavad oma telefonis kontrollida veresuhkru väärtuseid ja võtta vastu häireteateid patsientide veresuhkru liiga kõrge või madala taseme korral.

PATSIENDIANDMETE KAUGJÄLGIMINE JA AUTOMAATNE ÜLESLAADIMINE



CARELINK™ TARKVARA

Annab ülevaateid, mis toetavad mõtestatud vestluseid patsientidega.

JUURDEPÄÄS ANDMETELE

Ühenduvus nutitelefoniga võimaldab patsiendiandmete automaatset ja ohutut üleslaadimist.** CareLink™ saadab uuendatud teateid iga 24 tunni järel.

VIRTUAALVISIIDID

Patsiendid võivad kliinikuga ühendust võtta ja andmeid jagada ilma kodust väljumata.

WECARE: PATSIENTIDE TOETUS KOGU NENDE DIABEEDITEEKONNA VÄLTEL

STARTRIGHT™SM

- Insuliinipumpravi ja CGM-i puudutav 3 kuu pikkune veebipõhine isikupärastatud sisseelamisprogramm.
- Õppimine & õppevahendid.
- Pidev suhtlus meie StartRightSM-i spetsialistidega.



TEHNILINE TUGI & KOOLITUS

- 24/7 veebipõhine ja võrguväline tehniline tugiliin.
- Praktiline, näost näkku ja kaugkoolitus.

PATSIENDIKOGUKOND

- Suhtlus teiste kogunud Medtronic'u kasutajatega.
- Medtronic'u kasutajate suhtlusvõrgustik.

WECARE'İ PORTAAL

- Isikupärastatud ja usaldusväärne mittemeditsiiniline koolitusala sisu.
- Juurdepääs e-poele.

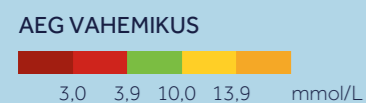
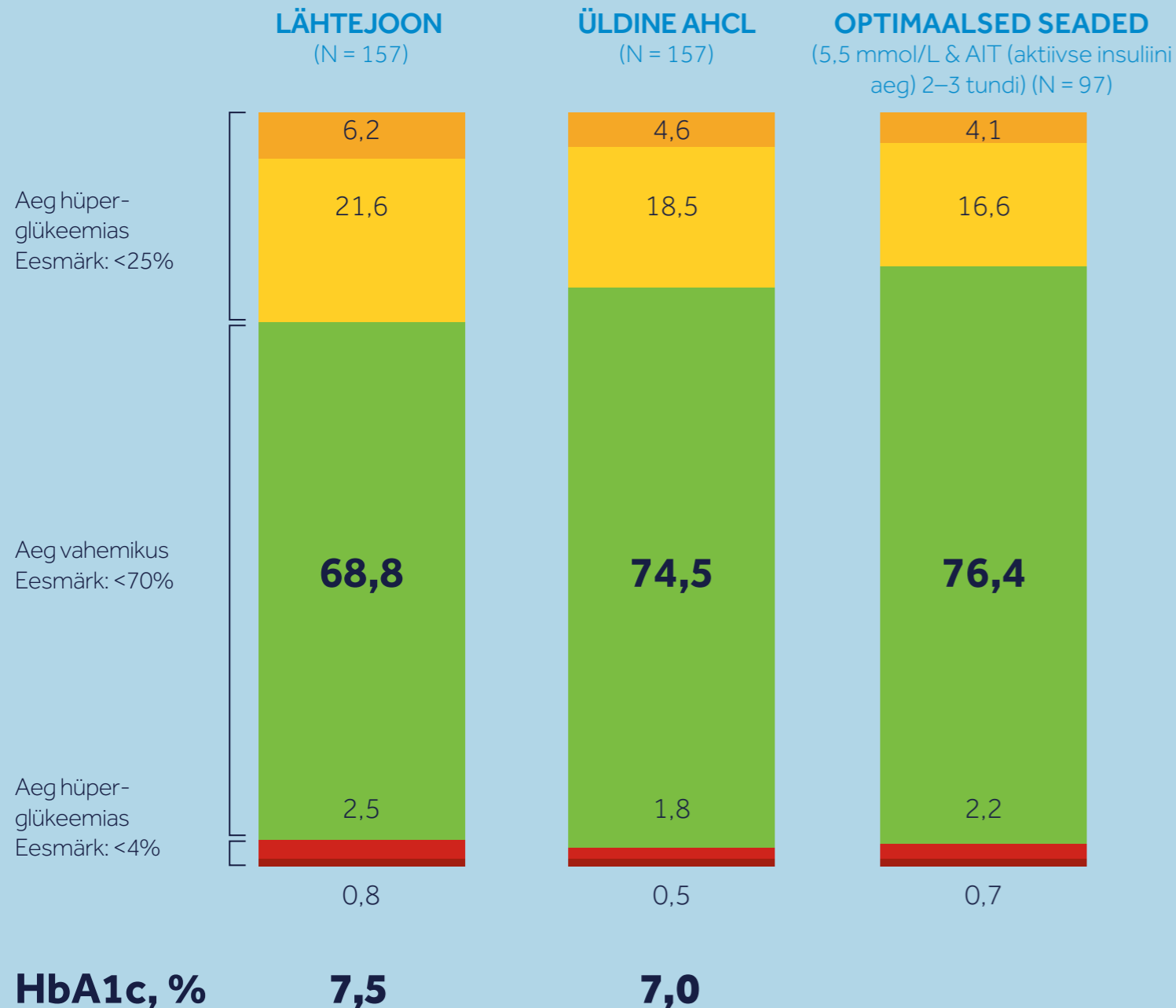
CARELINK™

- Võimalik igal ajal andmete juurde pääseda ja neid jälgida.
- Volitatud ravijuhtimine.

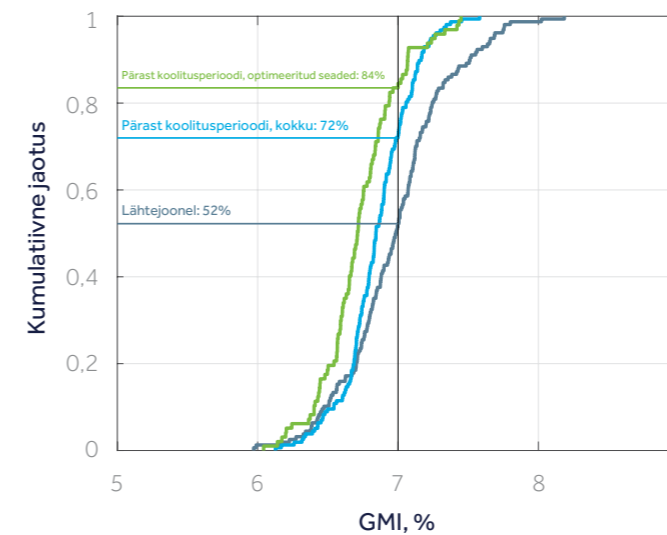
PARANENUD TULEMUSED AITAVAD JÕUDA „AEG VAHEMIKUS“ JA HbA1C JAOKS SEATUD EESMÄRKIDENI^{1,3,4,10}

AUTOMAATNE SÜSTEEM, MIS VÕIMALDAB PATSIENTIDEL SAAVUTADA GLÜKEEMILISED EESMÄRGID VÄHEMA VAEVAGA¹⁻⁴

AHCL USI KESKNE UURING

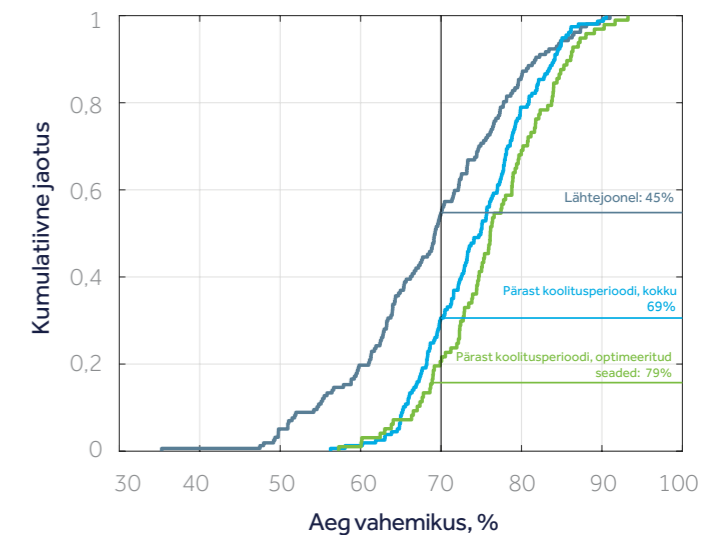


84% uuringualustest saavutasid pärast koolitusperioodi optimeeritud seadete abil GMIga seotud eesmärgi, lähtejoonel oli see **52%**



— Lähtejoonel
— Pärast koolitusperioodi, kokku
— Pärast koolitusperioodi eesmärgil 5,6 mmol/l + AIT 2–3 tundi

79% uuringualustest saavutasid pärast koolitusperioodi optimeeritud seadete abil ajaga vahemikus seotud eesmärgi, lähtejoonel oli see **45%**.



„Süsteem vabastab minu ja mu pere murest ja pingest eelkõige seoses veresuhkru liiga kõrge või madala tasemega“

– MiniMed 780G süsteemi kasutav patsient



72% uuringualustest väidab: „Vähem pingutust veresuhkru **kõrge** taseme vältimiseks“¹¹



70% uuringualustest väidab: „Vähem pingutust **madala** veresuhkru taseme vältimiseks.“¹¹

MINIMED™ 780G INSULIINIPUMBA SÜSTEEM



VIITED

*Refer to System User Guide - SmartGuard™ feature. Some user interaction required.

**Patient must use MiniMed™ Mobile app with Sync to CareLink™ feature turned on.

***Refer to CareLink™ Connect app Instructions for Use. CareLink™ Connect app requires internet connection.

1. Carlson, AL. et al. Poster at the 80th International Conference of the American Diabetes Association, June 12-16, 2020, Chicago/Virtual
2. De Bock M. et al. Poster at the 80th International Conference of the American Diabetes Association, June 12-16, 2020, Chicago/Virtual
3. Battelino T, et al. Diabetes Care 2019;42(8): 1593-1603
4. ADA Guidelines <https://www.diabetes.org/a1c>
5. Brown A. Diatribe.org. <https://diatribe.org/42factors> Accessed June 4, 2020.
6. Westen SC. et al. Journal of Pediatric Psychology, 44(1), 2019, 21–31.
7. Glaser NS, et al. JPEM. 2004;17(12):1641-1651
8. Medtronic data on file. 25-minute survey, N= 498 T1D individuals in Germany, Japan, US, Brazil, August 2019.
9. Meade LT et al. Clin Diabetes. 2016;34(3).
10. Collins O. et al. Poster at the 80th International Conference of the American Diabetes Association, June 12-16, 2020, Chicago/Virtual
11. Medtronic data on file. Pivotal Trial (Age 14-75). N=157. 2020; 16 US sites

UC202103982EE ©2020 Medtronic. Kõik õigused kaitstud. Medtronic ja Medtronic logo on Medtronic'u kaubamärgid. ™*

Kolmandate isikute tootemargid on nende vastavate omanike kaubamärgid. Kõik muud tootemargid on firma Medtronic kaubamärgid.

DreaMed Diabetes on ettevõtte DreaMed Diabetes, Ltd kaubamärk. MiniMed™ 780G süsteemi algoritm sisaldab DreaMed Diabetes'e poolt väljaarendatud tehnoloogiat.

dreamed
diabetes ai



Medtronic