

Sümbolite tähendused

Järgmises tabelis on IEC (International Electrotechnical Commission) määratletud meditsiiniliste elektriseadmete graafilised sümbolid. Need sümbolid sisaldavad lisateavet toote ja selle kasutamise, aga ka ohutuse kohta.

Sümbol	Kirjeldus
CE	CE-märgis
EC REP	Volitatud esindaja Euroopa Ühenduses / Euroopa Liidus
MD	Meditsiiniseade
⚠	Ettevaatust
⊗	Ärge uuesti kasutage
👤	Vt kasutusjuhendit/tootelehte
📖	Lugege kasutusjuhendit või elektroonilist kasutusjuhendit
👤	BF-tüüpi rakendusosa
☀	Hoidke eemal päikesevalgusest
☂	Hoidke kuivas
♻	WEEE (elektri- ja elektroonikaseadmete jäätmed)
🌡	Temperatuuri piirang
🌀	Niiskuse piirang
🌬	Atmosfääriõhu piirang
⊗	Ärge kasutage, kui pakend on kahjustatud. Vaadake kasutusjuhendit
IP	Kaitseaste võõrmaterjali või vee sissepääsu eest
STERILE	Steriliseeritud etüleenoksiidiga

Sümbol	Kirjeldus
🏠	Ühekordne steriilne kaitseüsteem koos välise kaitsepakendiga
🏭	Tootja
LOT	Partii kood
SN	Seerianumber
⌚	Kõlblikusaeg

i-SENS, Inc.
43, Banpo-daero 28-gil
Seocho-gu, Seoul 06646, Korea
CareSensAir.com

EC REP Medical Technology Promedt Consulting GmbH
Ernst-Heckel-Straße 7
66386 St. Ingbert, Saksamaa

CE 0123 MD

© 2024 i-SENS, Inc. Kõik õigused kaitstud.

Kasutamine

1. Rakenduse installimine ja konto registreerimine

Otsige rakendust CareSens Air rakenduste poest või ja installige see ning registreeruge.

ⓘ Märkus.

Rakenduse CareSens Air allalaadimine

Rakenduse CareSens Air allalaadimiseks sisestage link oma brauserisse või skannige QR-kood.

https://www.caresensair.com/content/download_03



1 Käivitage rakendus CareSens Air oma nutiseadmes ja puudutage valikut **Loo konto**.

- Valige oma asukohariik ja keel ning puudutage valikut **Ok**.
- Sisestage meiliaadress, millega tahate registreeruda, ja puudutage valikut **Saada**. Registreerimiseks kasutatud meiliaadressile saadetakse kinnituskood. Kinnitamiseks sisestage kuuekohaline kinnituskood.

ⓘ Märkus.

Sisestage kood 5 minuti jooksul pärast meili saamist. Kui te ei jõudnud koodi selle aja vältel sisestada, puudutage uue koodi väljastamiseks nuppu **Saada uuesti**.

- Sisestage kasutajateave ja puudutage valikut **Ok**.

2. Sensori ühendamine

Skannige pakendi sildil olev vöökood, et ühendada sensor nutiseadmega.

- Käivitage rakendus CareSens Air oma nutiseadmes ja logige sisse. Puudutage valikut **Ohutusteave** > lugege läbi jaotis „Ohutusteave“ > ja alles seejärel puudutage valikut **Sensori teabe skannimine**.
- Skannige sensori pakendi sildil olev vöökood või sisestage käsitsi seerianumbri viimased 4 numbrit ja 6-kohaline PIN-kood.

⚠ Ettevaatust

Veenduge, et sensori pakendi sildil olev teave on õigesti sisestatud. Kui sisestate vale seerianumbri või PIN-koodi, ei saa sensor ühendust luua.

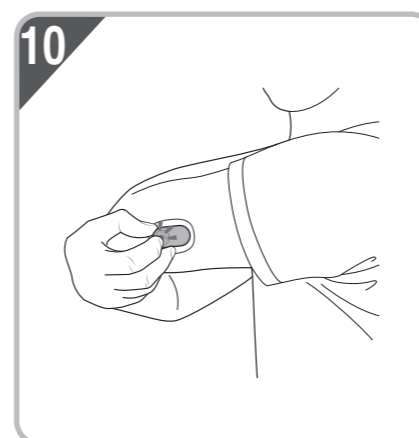
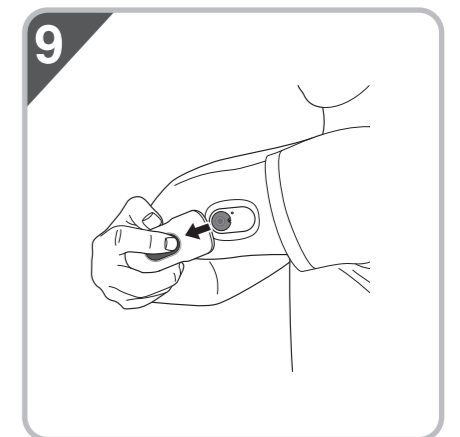
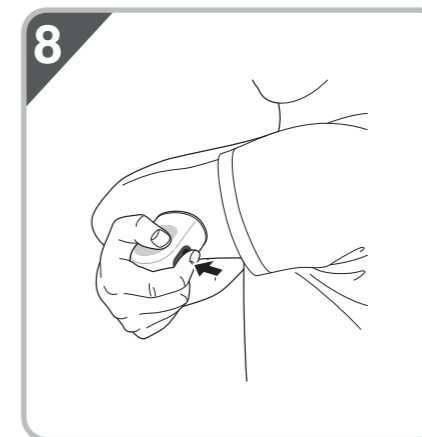
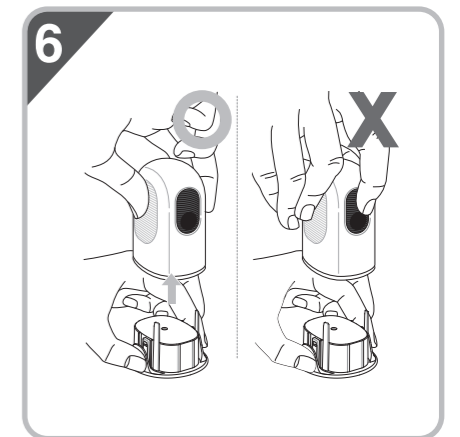
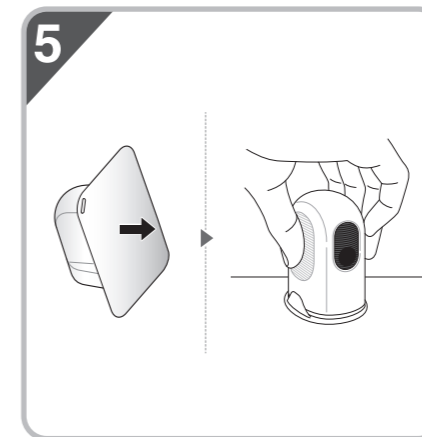
- Vaadake, kuidas sensor tuleb kinnitada ja puudutage seejärel valikut **Käivita sidumine**.

3. Sensori kinnitamine

Kinnitage sensor õlavarrele ja vajutage toitenuppu. Oodake, kuni sensori ühendamine on lõppenud.

- Avage CareSens Air sensori pakend. Võtke aplikaator pakendist välja ja asetage see tasasele, kindlale pinnale.
- Hoidke kinni aplikaatorist ja eemaldage kaitsekork.
- Eemaldage kaitsekork ja asetage aplikaator joonisel näidatud viisil oma õlavarre tagaküljele kohta, kuhu sensor kinnitatakse.
- Vajutage aplikaatori vabastusnuppu. Aplikaatoris olev sensor kinnitatakse õlavarre tagaküljele.
- Eemaldage aplikaator ja veenduge, et sensor on korralikult kinnitunud.
- Vajutage toitenuppu, kuni kõlab klõpsatus. Nupp on seejärel sisse vajutatud. Oodake, kuni sensori ühendamine on lõppenud.

- i-SENS, Inc. on selles juhendis sisalduva teabe hoolikalt ette valmistanud, et see oleks võimalikult täpne.
- Siiski ei vastuta i-SENS juhendis sisalduvate vigade või välja jäetud osade eest. Et parandada toote töökindlust, funktsioone või ehitust, võib i-SENS selles juhendis kirjeldatud toodet või sellega seotud tarkvararakendusi ette teatamata muuta.
- See dokument on kaitstud autoriõigusega. Selle juhendi kopeerimine või muutmine ilma i-SENSi eelneva nõusolekuta on rangelt keelatud.



Kasutusjuhendi allalaadimine

Rakenduse CareSens Air kasutusjuhendi allalaadimiseks sisestage link oma brauserisse või skannige allolev QR-kood. Täiendava teabe saamiseks veatsingu kohta võtke ühendust lähima volitatud edasimüüjaga.



<https://caresensair.com/download>