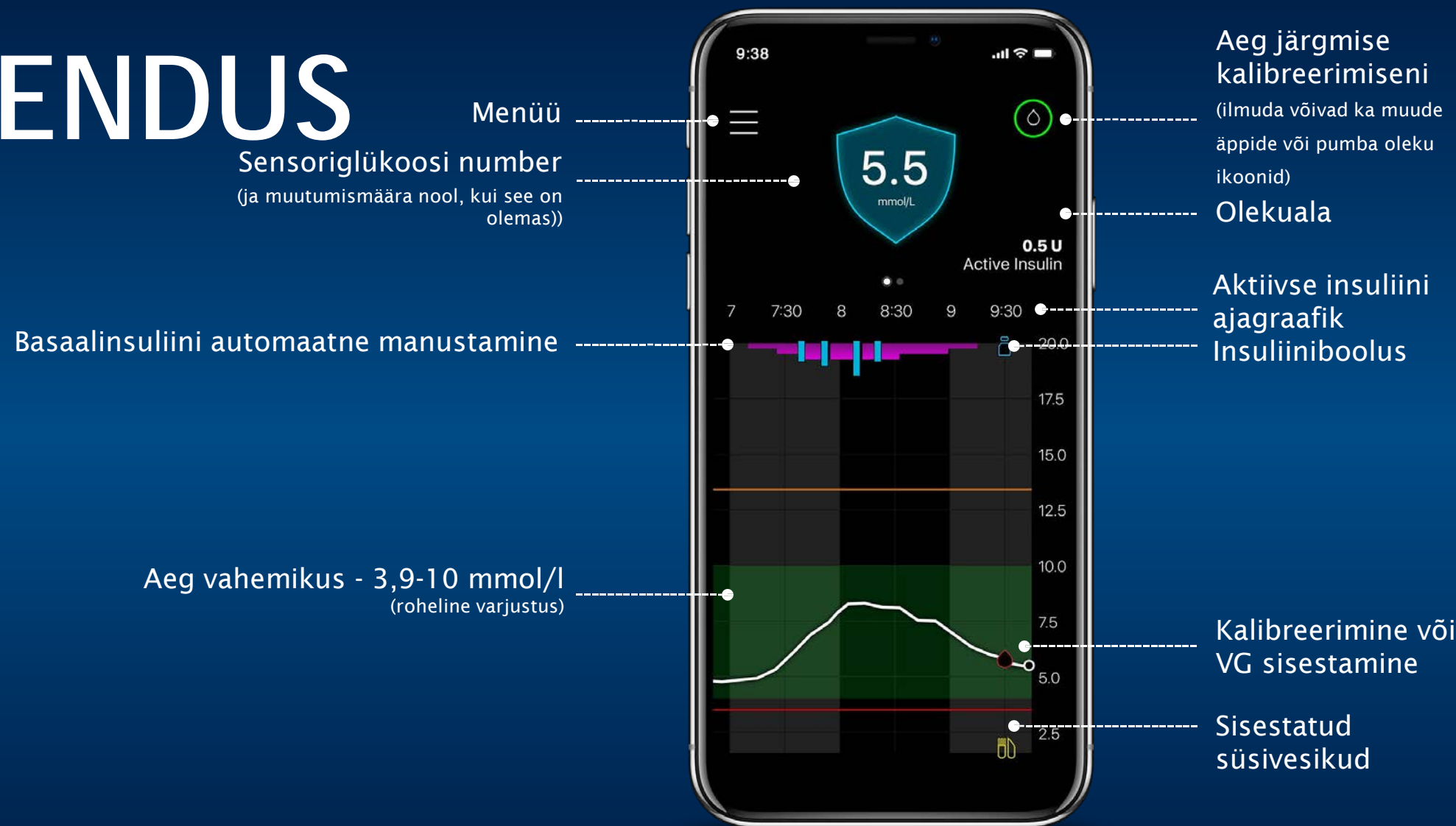


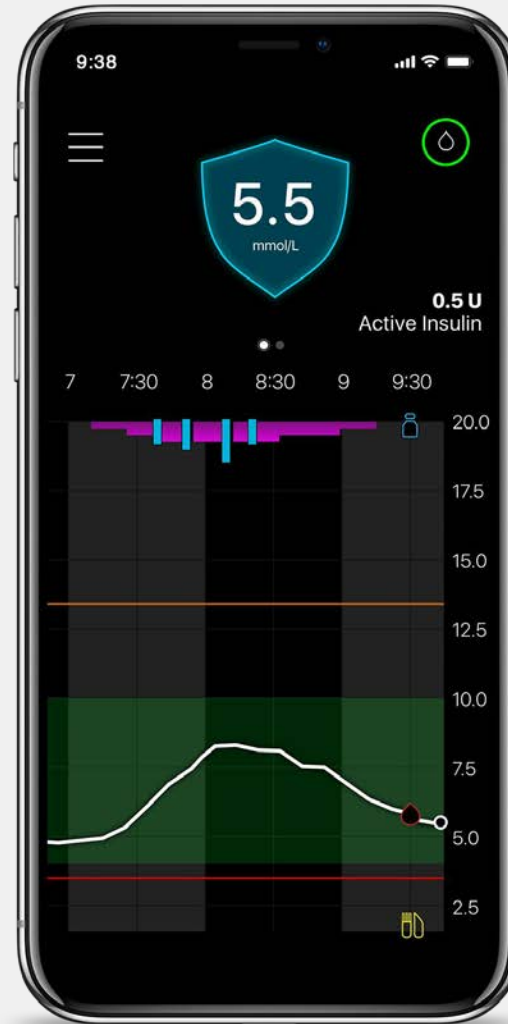
# MINIMED™ MOBIILIRAKENDUS AVAKUVA



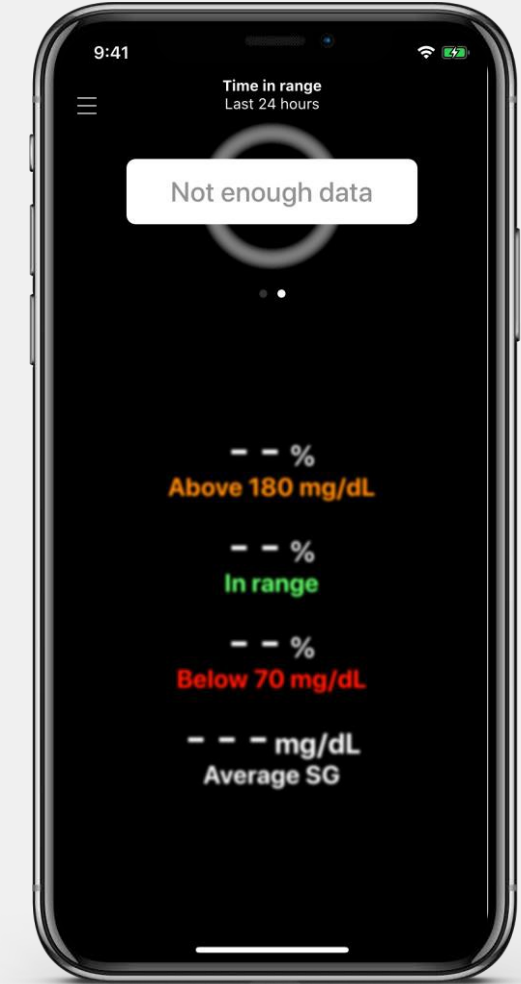
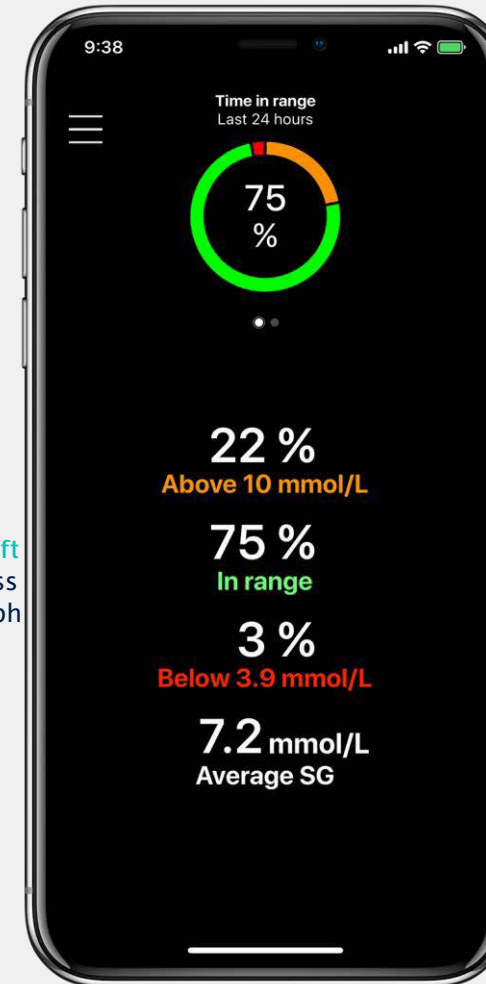
# MINIMED™ MOBIILIRAKENDUS AEG VAHEMIKUS GRAAFIK

VIIMASE 24 TUNNI  
AEG VAHEMIKUS (TIR)  
ANDMETE JA  
GRAAFIKUTE  
NÄGEMISEKS VÕIVAD  
PIDEVAT  
GLÜKOOSISEIRET (CGM)  
KASUTAVAD ÄPI  
KASUTAJAD NIPSATA  
VASAKULE.

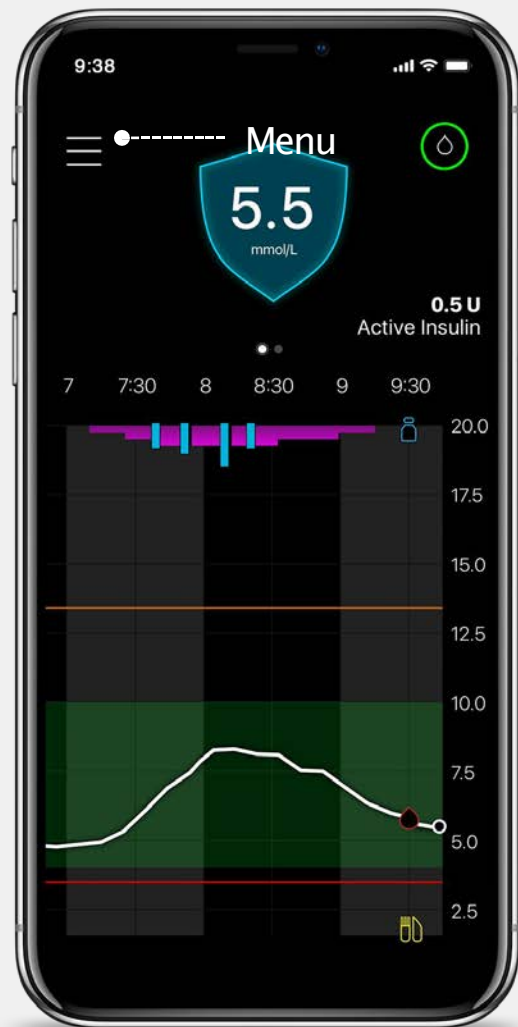
Aeg vahemikus andmed  
peegeldavad viimast 24 tundi  
ja andmete kuvamiseks on  
nõutav vähemalt üks  
sensoriglükoosi väärtus.



Swipe Left  
to Access  
TIR graph



# MINIMED™ MOBIILIRAKENDUS MENÜÜ OLEKU IKOONID



MENÜÜEKRAANIL  
KUVATAKSE  
MENÜÜEKRAANIL  
KUVATAKSE



- Pumba ühendus äpiga
- Saatja ühendus pumbaga
- Pumba aku
- Saatja aku
- Reservuaari info
- Sensori kasutusaeg

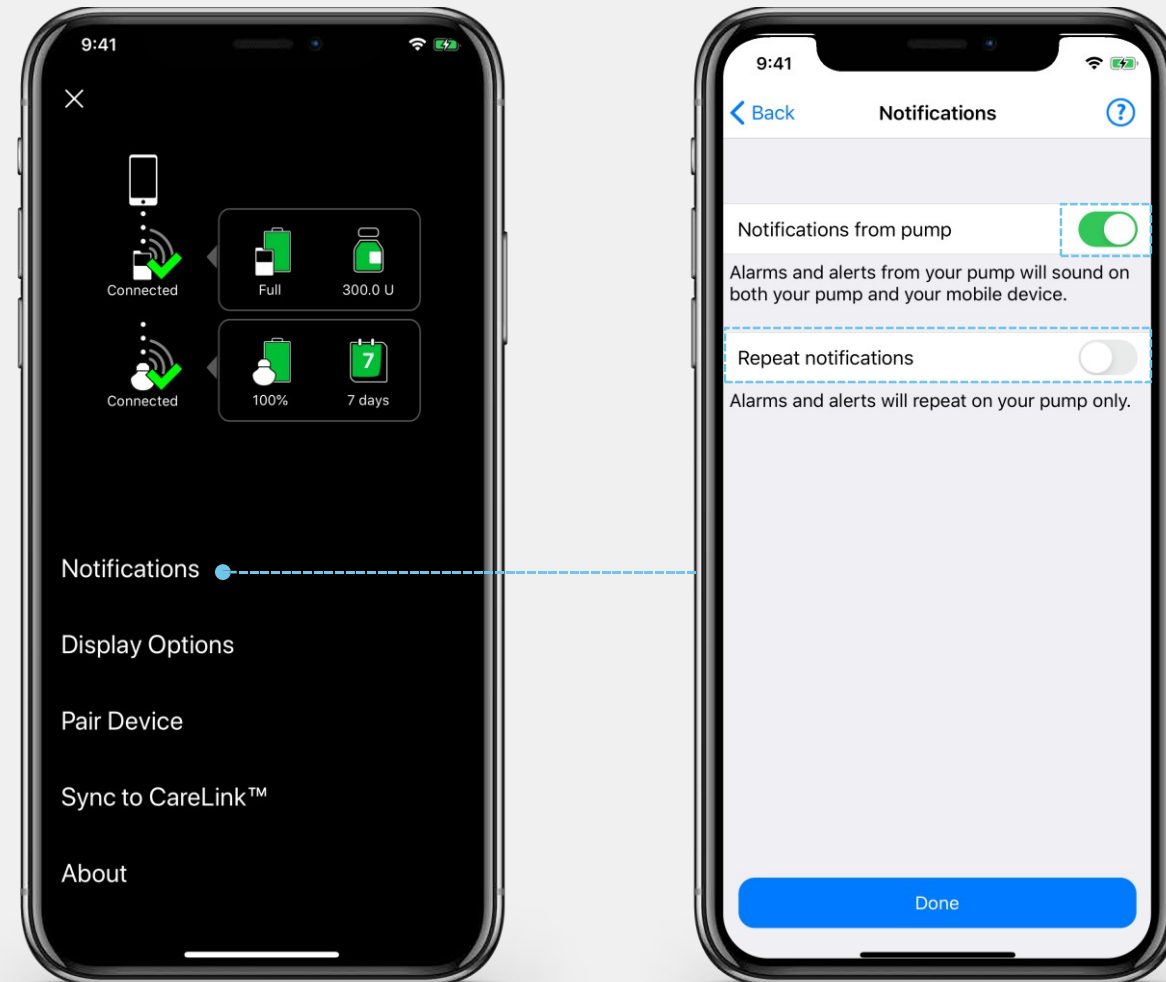
\* Need kujutised sarnanevad pumba ikoonidele

# MINIMED™ MOBIILIRAKENDUS MENÜÜ OLEKU IKOONID

**PUMBALT  
HÄIRETEADETE,  
HOIATUSMÄRGUANNETE  
JA MEELDETULETUSTE  
SAAMISEKS PEAVAD  
TEAVITUSED OLEMA  
SISSE LÜLITATUD.**

## **MEELDETULETUS:**

Kui kordusteavitused on aktiveeritud, kordab äpp teavitusi iga minuti järel.



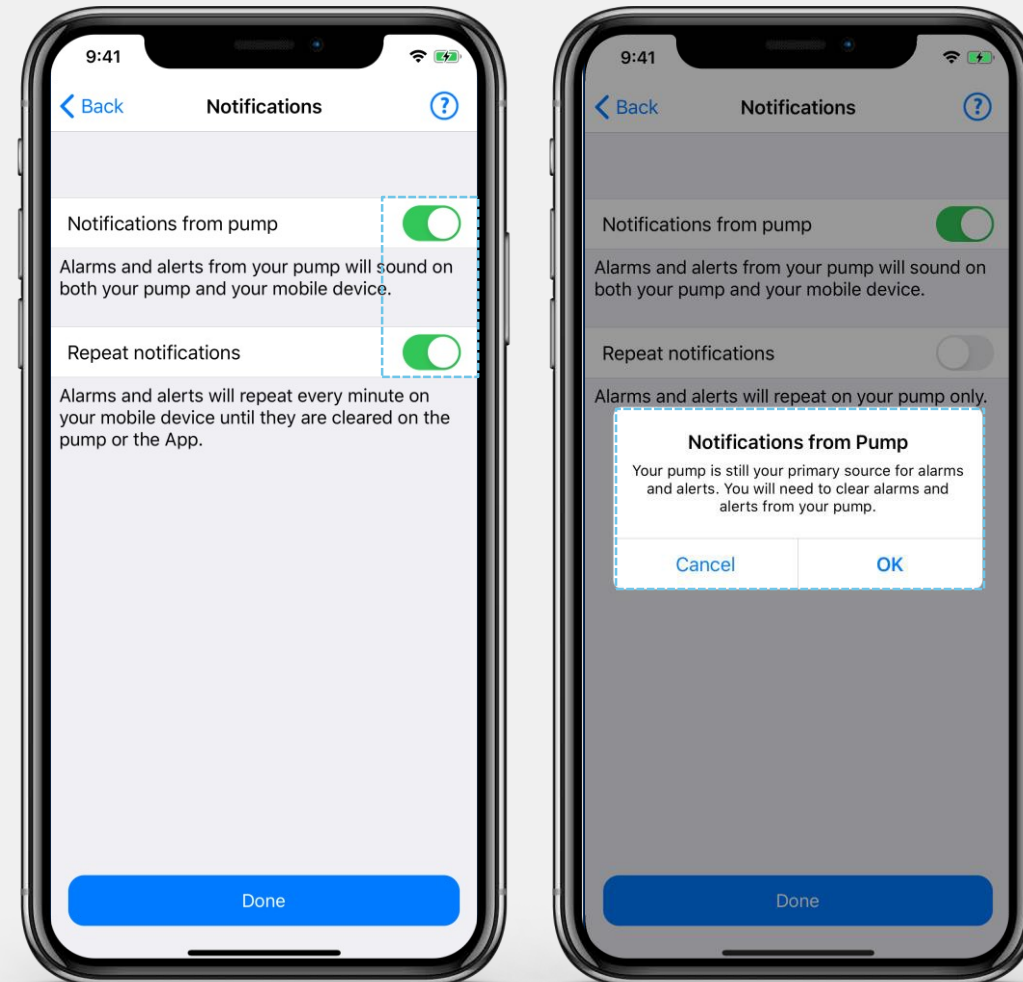
# MINIMED™ MOBIILIRAKENDUS TEAVITUSTE SEADISTAMINE

TEAVITUSTE SAAMISEKS  
(HÄIRETEATED,  
HOIATUSMRÄGUANDED,  
SÕNUMID JA  
MEELDETULETUSED)

PEAVAD PUMBA  
TEAVITUSED  
OLEMA SISSE  
LÜLITATUD



iOS™ kasutades **vajutage** teavituste  
lubamiseks **ok**, kui seda pakutakse.



## PÕHITEAVE TEAVITUSTE KOHTA:

- Teavitusi kuvatakse äpi avakuva ülemises osas.
- Kui äpp ei ole avatud, kuvatakse kõiki teavitusi samamoodi, nagu teisigi äppidest tulevaid teavitusi.
- Kõiki häireteateid ja hoiatusmärguandeid saab sulgeda äpis, kuid neid saab kustutada AINULT pumbal (kustutamine pumbal eemaldab teated ka äpist).
- Äpi teavitused kasutavad mobiiliseadme helinat.
- Kui kordusteavitused on aktiveeritud, kordub teavitus iga minuti järel.



## MÄRKUS:

Kui teavitused on välja lülitatud või telefon on seadud mitte segada-režiimile, ei saa kasutaja pumbalt teavitusi äpi kaudu.



# MINIMED™ MOBIILIRAKENDUS TEAVITUSED



**PUNANE:**  
HOIATUSMÄRGUAN  
NETE TEAVITUSED



**ORANŽ:**  
HÄIRETEADETE  
TEAVITUSED



**KOLLANE:**  
MEELDETULETUSTE  
TEAVITUSED



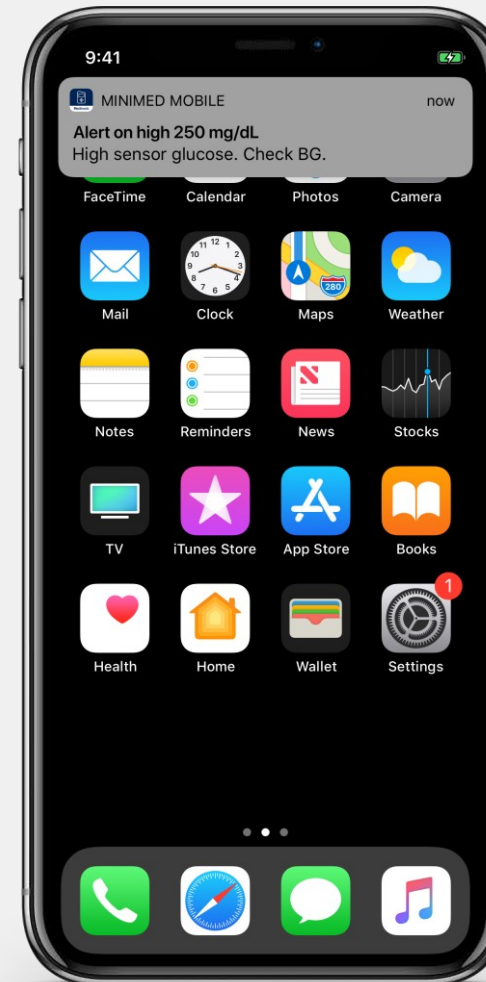
**SININE:**  
SÕNUMID JA  
SÜSTEEMITEATED

## TEAVITUSED

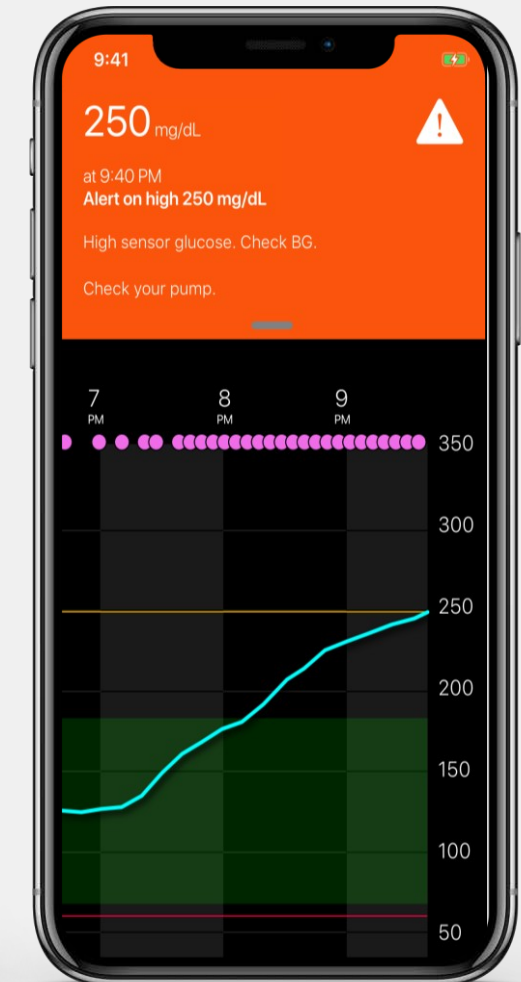
1. Teavitusi kuvatakse äpi avakuva ülemises osas.
2. Kui äppi ei kasutata, kuvatakse teavitused seadme avakuva ülemises osas.
3. Teavituse pealkiri ja tekst matkivad pumpa.

Äpi kasutajad ei peaks lootma ainult MiniMed™ mobiilirakendusest saadavatele teavitustele. Mobiilirakenduse ja ravipartneritele saadetud teavitused ei pruugi ilmuda ootuste kohaselt. Kõige täpsemate teavituste saamiseks tasub alati loota pumbale.

FPO

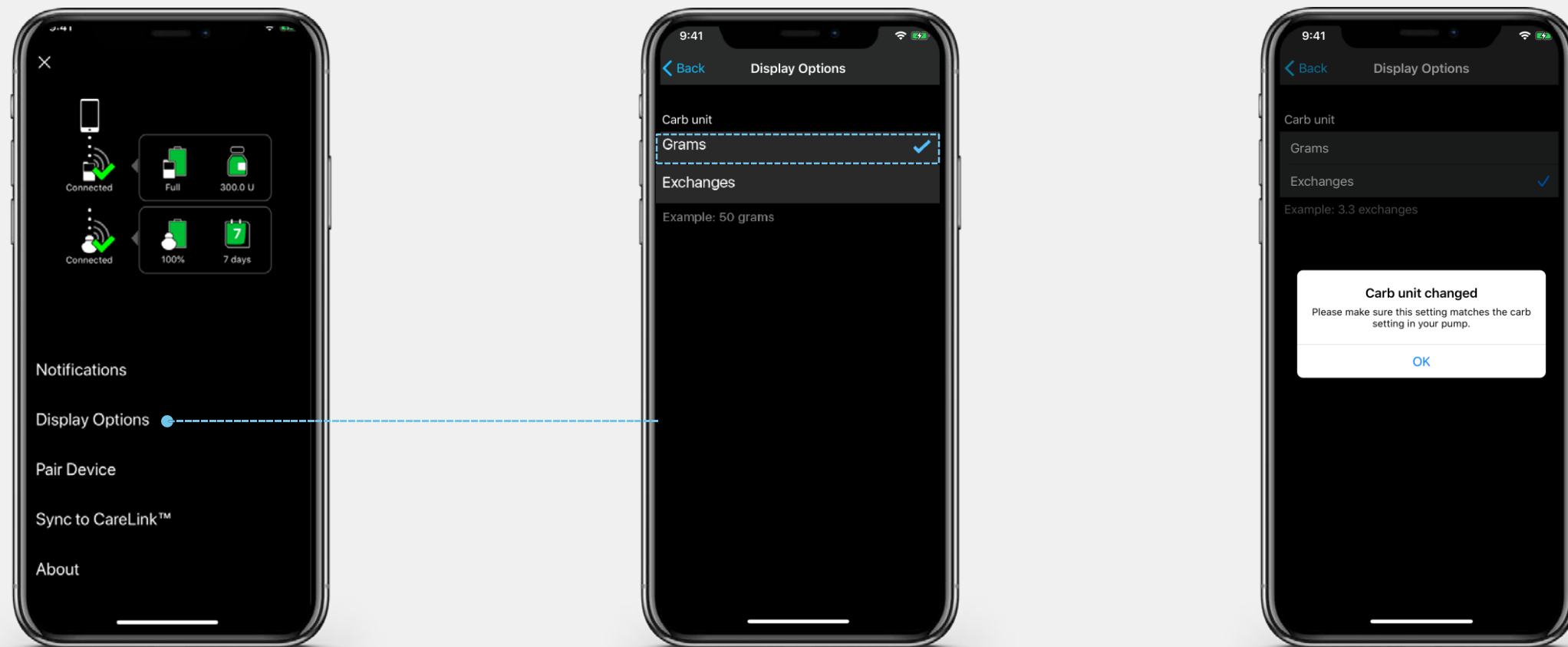


FPO





# MINIMED™ MOBIILIRAKENDUS MENÜÜ OLEKU IKOONID



Vaikimisi seadistu **grammides**

# MINIMED™ MOBIILIRAKENDUS MENÜÜ OLEKU IKOONID

## SEADME SIDUMINE

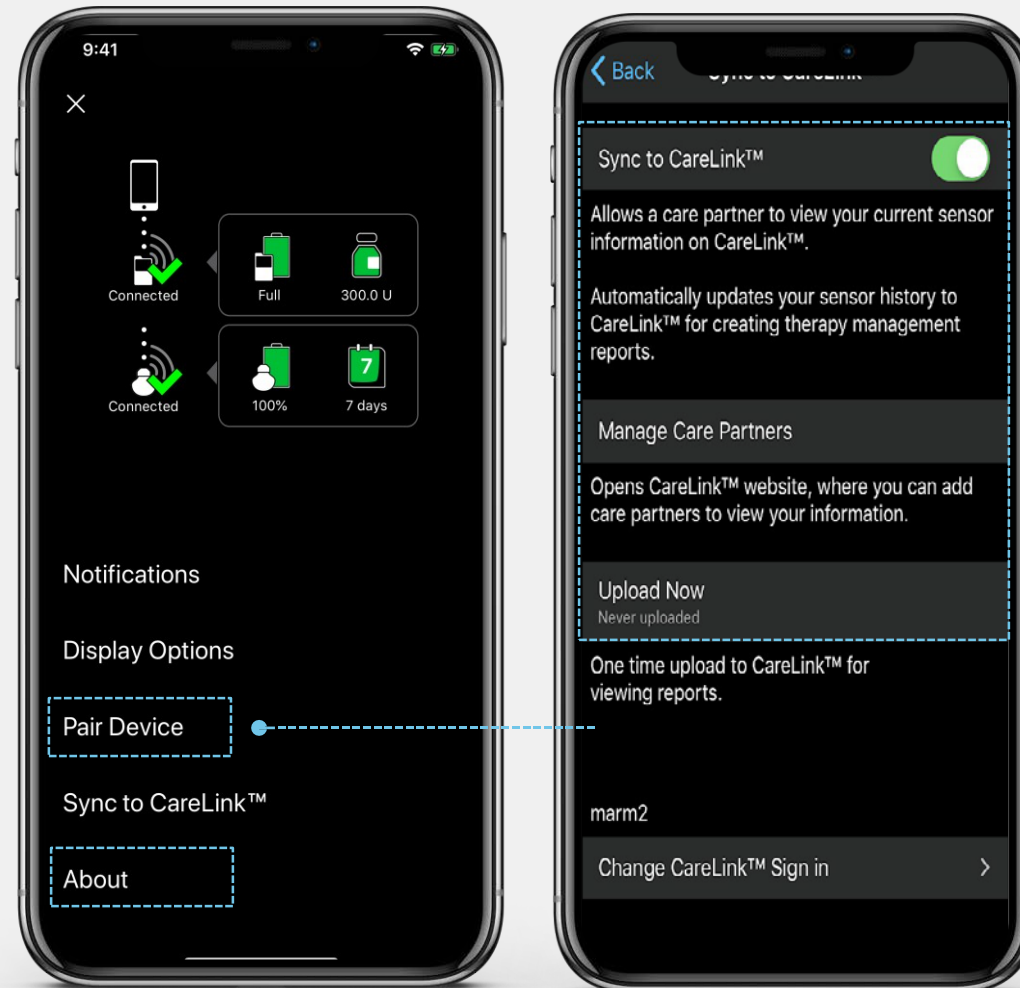
Avage pumba sidumiskuva.

Äpiga saab siduda  
ainult ühe pumba.



## ÜLDTEAVE

Sisaldab süsteemiandmeid ja  
kasutusjuhendil linki.



## Sünkroniseeri CareLink™ süsteemiga

MiniMed™ mobiilirakendust saab  
sünkroniseerida CareLink™  
süsteemiga kas automaatselt või  
manuaalselt.

- Käskluse „Sünkroniseeri  
CareLink™ süsteemiga“ lubamine  
sünkroniseerib süsteemi iga viie  
minuti järel.
- Käsklus „Lae üles nüüd“  
võimaldab sünkroniseerida  
manuaalselt.

Ravipartnerite haldamiseks  
CareLink™ veebilehele pääsemiseks  
kasuta seda menüülinki.

CareLink™ süsteemi andmete  
saatmiseks peab mobiilseade  
olema ühendatud Internetiga  
(WiFi/andmeside).





# NUTISEADME ÜHENDUVUS KKK

	MINIMED™ MOBIILIRAKENDUS (patsiendile)	CARELINK™ CONNECT RAKENDUS (ravipartneritele)
Mis annab äpile toidet?	Nutiseadme ühendus pumbast	Nõutav on pidev andmeside- või WiFi ühendus
CareLink™ tarkvara uuendamise sagedus?	Automaatsed üleslaadimised - ühendus CareLink™ tarkvaraga iga 24 h järel. Manuaalselt vajutatav üleslaadimine on samuti saadaval.	Pidevad uuendused reaalajas.
Mis saab siis, kui Interneti ei ole?	Äpp peab olema ühendatud Internetiga algseks käivitamiseks, mitte igapäevaseks kasutuseks.	Kui internetiühendust ei ole, siis äpp CareLink™ Personaliga ei sünkroniseeri. Teabe vastuvõtmiseks peab patsiendil olema töötava MiniMed™ mobiilirakendusega mobiiliseade ja WiFi ühendus/mobiilne andmeside (või ühendus Internetiga).
Mis saab siis, kui nutitelefone ei ole?	Äppi ei saa kasutada - tavaline pumba kuva ja manuaalne allalaadimine CareLink™ Blue adapteri kaudu.	Kui patsiendil ei ole nutitelefone, ei saa ravipartner äpi kaudu teavet.
Kuidas äppi sulgeda?	iOS - nipsake sulgemiseks üles Android - „sundpeatus“	iOS - nipsake sulgemiseks üles. Android - „sundpeatus“.
Kuidas äppi sulgeda?	Pump ja äpp on otsingurežiimis, kui on eemal. Otsing võib mõjutada aku tasemeid! Soovitatav 20 jalga.	Ei kohaldata.